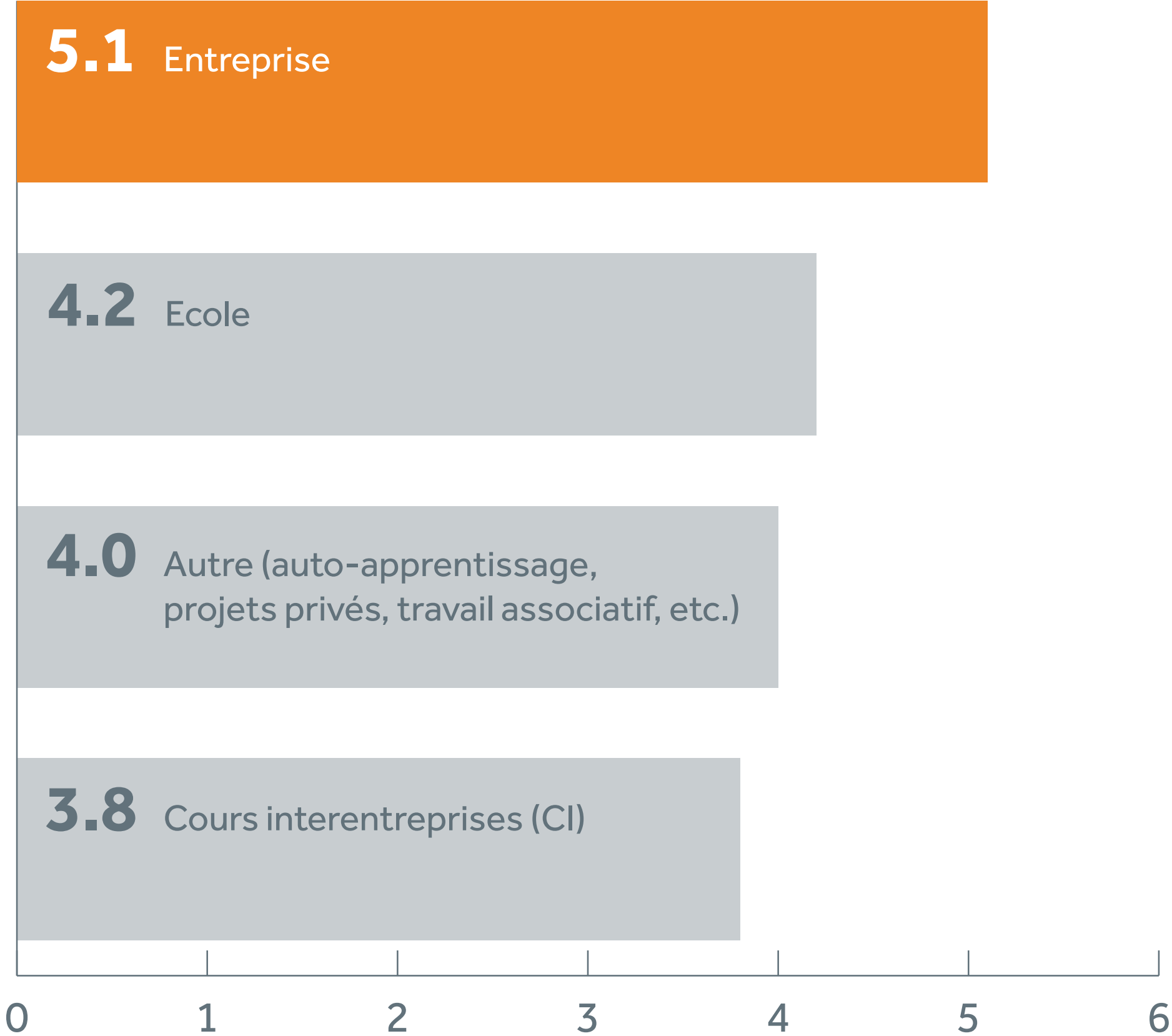


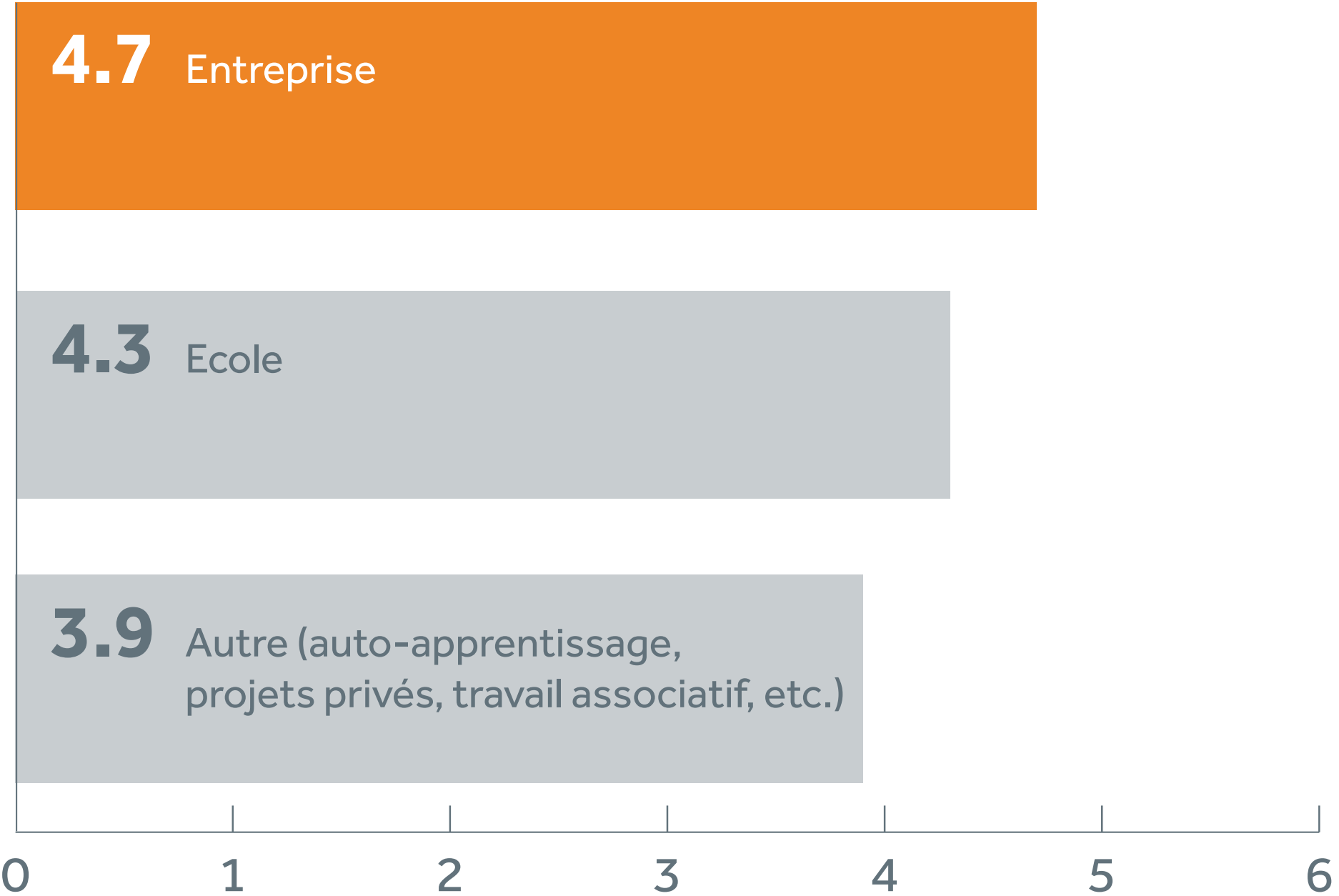
Evaluation des lieux de formation dans la formation initiale en entreprise FIEn

Sur une échelle de 1 à 6 (1 = évaluation min. et 6 = évaluation max. de la réussite de l'apprentissage)

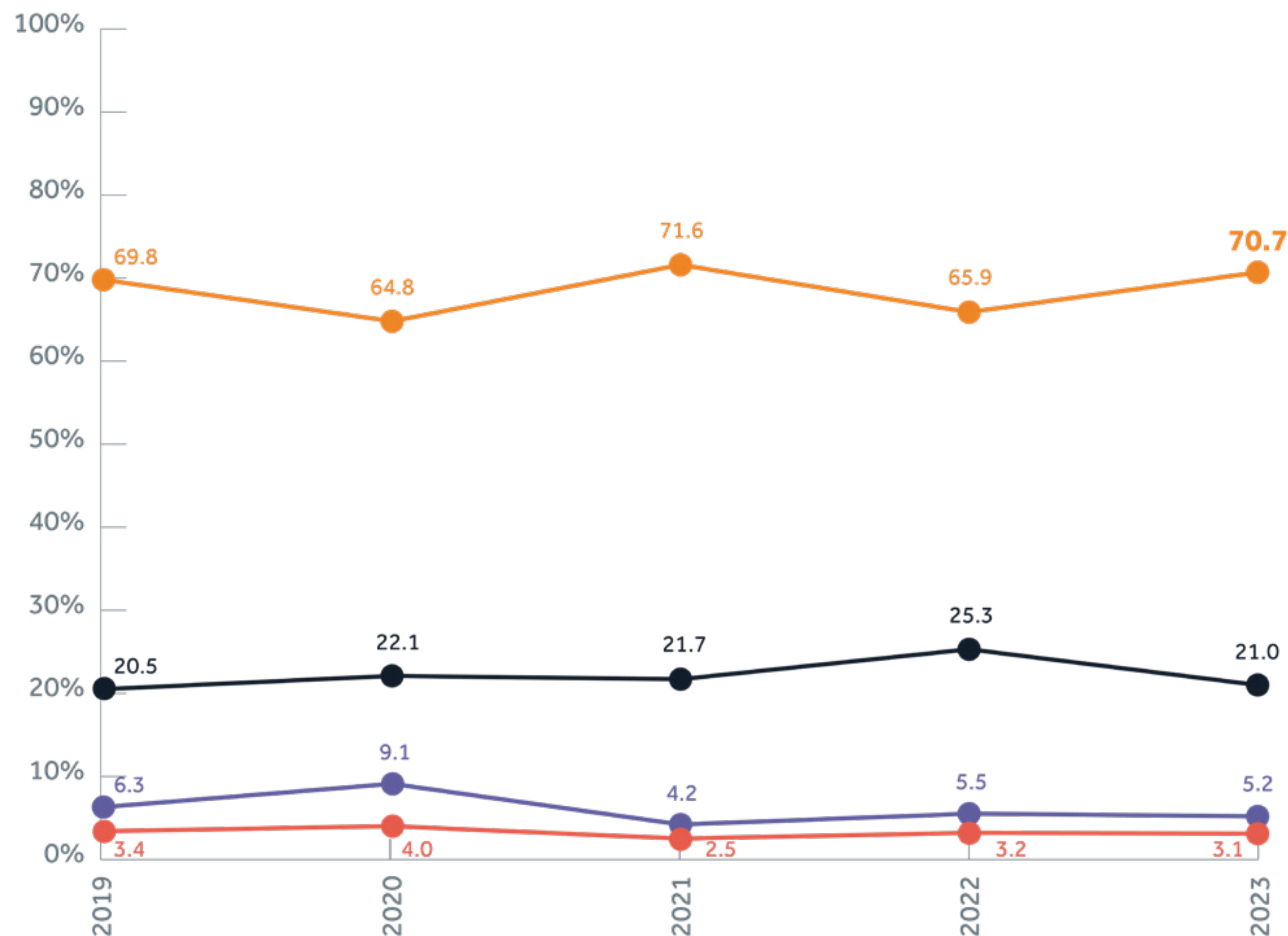


Evaluation des lieux de formation dans la formation initiale en école FIEc

Sur une échelle de 1 à 6 (1 = évaluation min. et 6 = évaluation max. de la réussite de l'apprentissage)

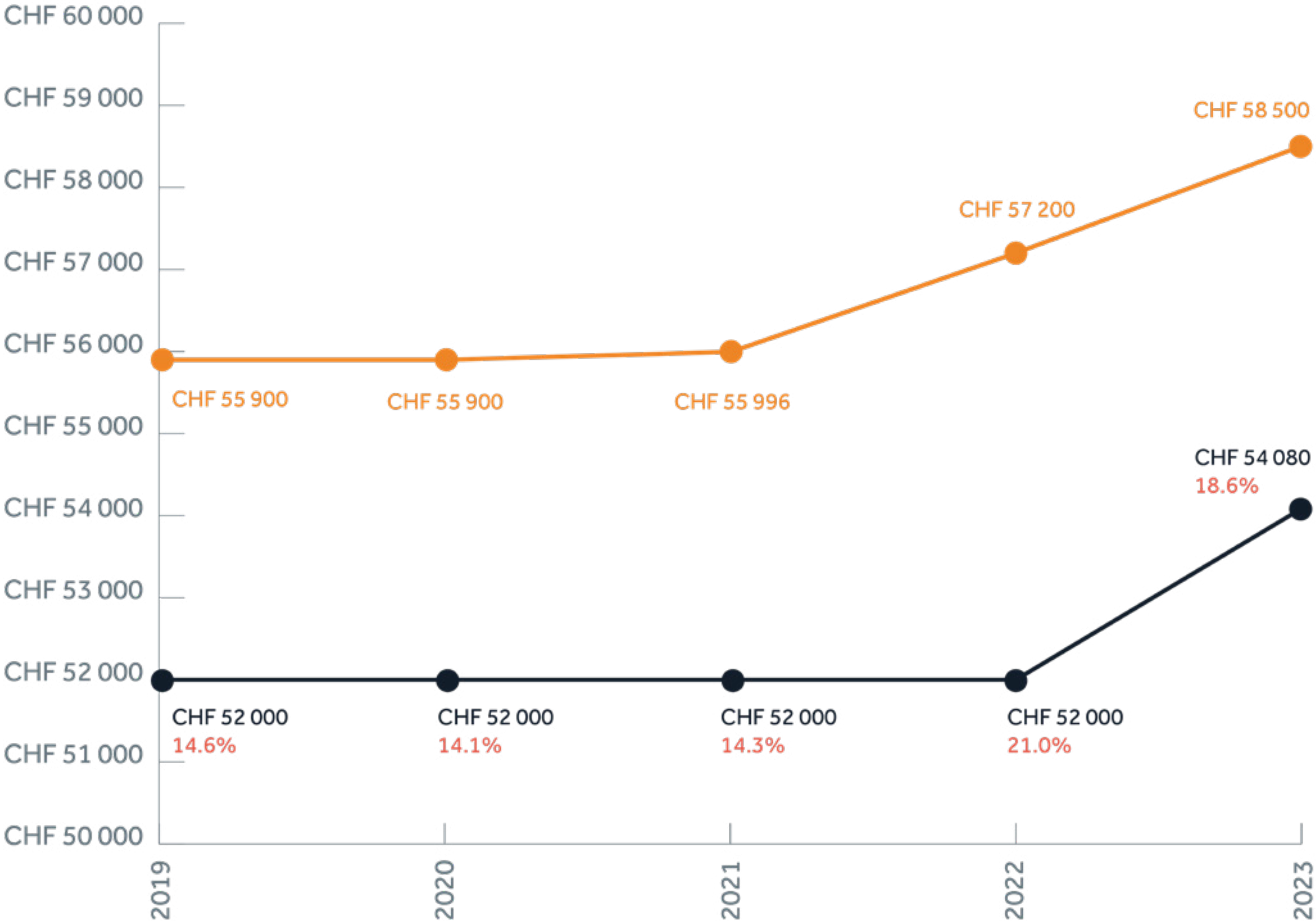


Activité professionnelle quatre mois suivant la fin de l'apprentissage



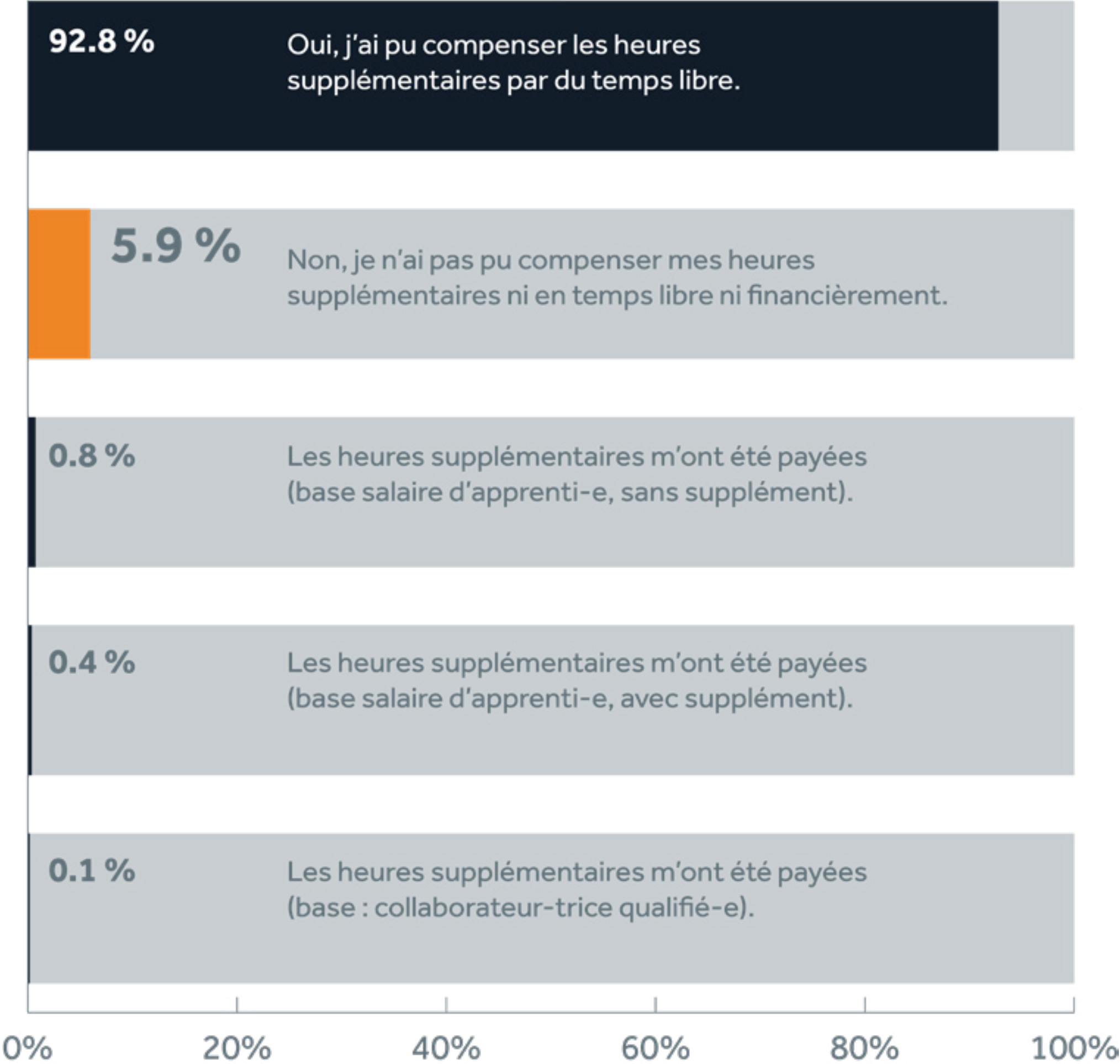
- J'ai une place de travail.
- Je ne travaille pas, mais j'ai d'autres activités (p. ex. formation continue, deuxième apprentissage, séjour linguistique, vacances prolongées, service militaire, etc.)
- Je ne travaille pas, mais je suis à la recherche d'un emploi.
- Je fais un stage.

Salaire annuel brut (médian) suite à la formation commerciale initiale par rapport aux recommandations salariales de la Société suisse des employés de commerce



- Salaire médian
 - Recommandation
- % Part des salaires (en pourcent) en dessous des recommandations salariales de la Société suisse des employés de commerce

Nombre et compensation des heures supplémentaires effectuées dans l'entreprise



Nombre d'heures supplémentaires effectuées par semaine:
2 heures (en moyenne)

Participation des entreprises à l'acquisition ou à l'entretien d'outils de travail électroniques (politique BYOD)

