



Bibliothek Ebikon

Zentralstrasse 13, 6030 Ebikon

www.bibliothek-ebikon.ch

bibliothek@ebikon.ch

Telefon 041 440 54 12

(nur während der Öffnungszeiten)



Tarife

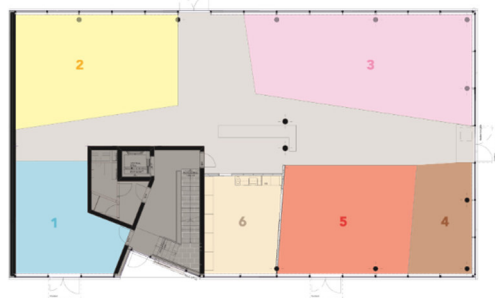
Alle Kinder und Jugendlichen (bis 16 Jahre) erhalten Bücher, Zeitschriften und Comics gratis

Benutzerkarte

Mit dem Erwerb der Benutzerkarte können alle Medien während des gesamten Jahres ohne zusätzliche Kosten bezogen werden. Das Jahresabonnement ist persönlich und nicht übertragbar.

| | |
|--------------------------------------|----------|
| Neu-Einschreibungen | gratis |
| Einzel-Abo Jugend (bis 16 Jahre) | CHF 30.– |
| Einzel-Abo Erwachsene | CHF 55.– |
| Paar-Abo / Grosseltern-Abo | CHF 75.– |
| Familien-Abo | CHF 90.– |
| Einzelausleihe (ohne Abo) pro Medium | CHF 5.– |
| Reservationen | gratis |

Wo finden Sie was



- 1 Erwachsene Belletristik
- 2 Kinder Belletristik & Sachbücher
- 3 Jugend und junge Erwachsene: Belletristik & Comic
- 4 Café & Zeitschriften
- 5 Sachbücher
- 6 Büro

Ausleihdauer

| | |
|--|----------|
| Bücher, Audio-Books, Comics, Music-CDs | 4 Wochen |
| E-Medien | 3 Wochen |
| Zeitschriften | 2 Wochen |
| DVDs | 1 Woche |

Die Ausleihdauer kann vor Ablauf der Rückgabefrist einmal verlängert werden, sofern für dieses Medium keine Reservation vorliegt.

Nach Überschreitung der Ausleihdauer wird es kostenpflichtig:

| | |
|-----------------|---------|
| 1. Mahnung | CHF 4.– |
| 2. Mahnung plus | CHF 5.– |
| 3. Mahnung plus | CHF 6.– |

Beschädigte oder verlorene Medien müssen bezahlt werden:

| | |
|--------------------------------|----------|
| Aufarbeitungsgebühr pro Medium | CHF 5.– |
| bei Rechnungsstellung plus | CHF 10.– |

Öffnungszeiten

| | |
|----------------------|----------------------|
| Montag | geschlossen |
| Dienstag bis Freitag | 9–12 Uhr / 15–18 Uhr |
| Samstag | 9–12 Uhr |

Schulferien

| | |
|----------|----------------------|
| Dienstag | 9–12 Uhr / 15–18 Uhr |
| Freitag | 9–12 Uhr / 15–18 Uhr |

Vor Feiertagen schliesst die Bibliothek um 17 Uhr*.

* Ostersonntag geschlossen