

Valutazione dei luoghi di formazione nell'ambito della formazione di base ad impostazione aziendale FOA

Su una scala da 1 a 6 (1 = valutazione minima e
6 = valutazione massima del successo formativo)

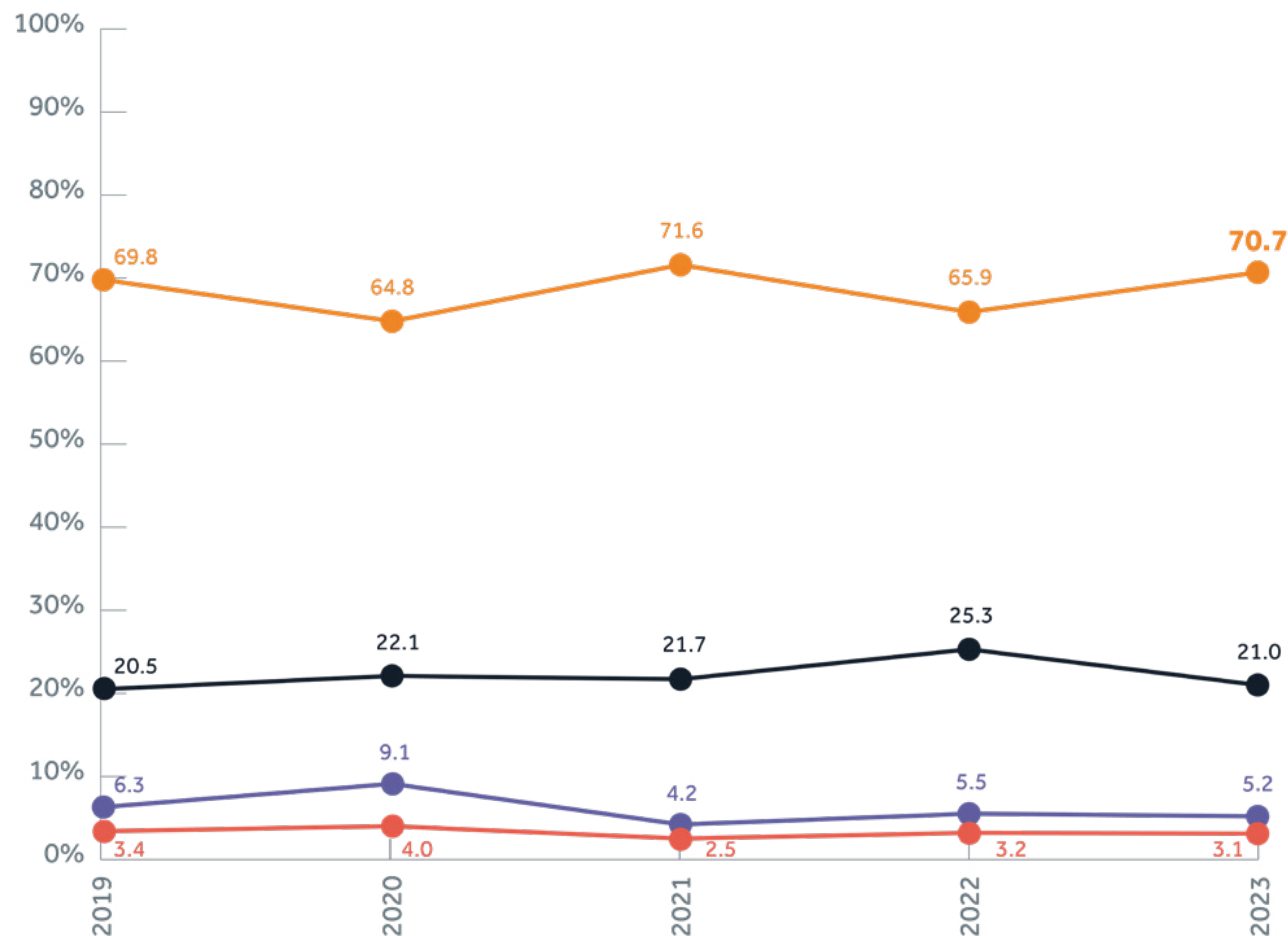


Valutazione dei luoghi di formazione nell'ambito della formazione di base ad impostazione scolastica FOS

Su una scala da 1 a 6 (1 = valutazione minima e
6 = valutazione massima del successo formativo)

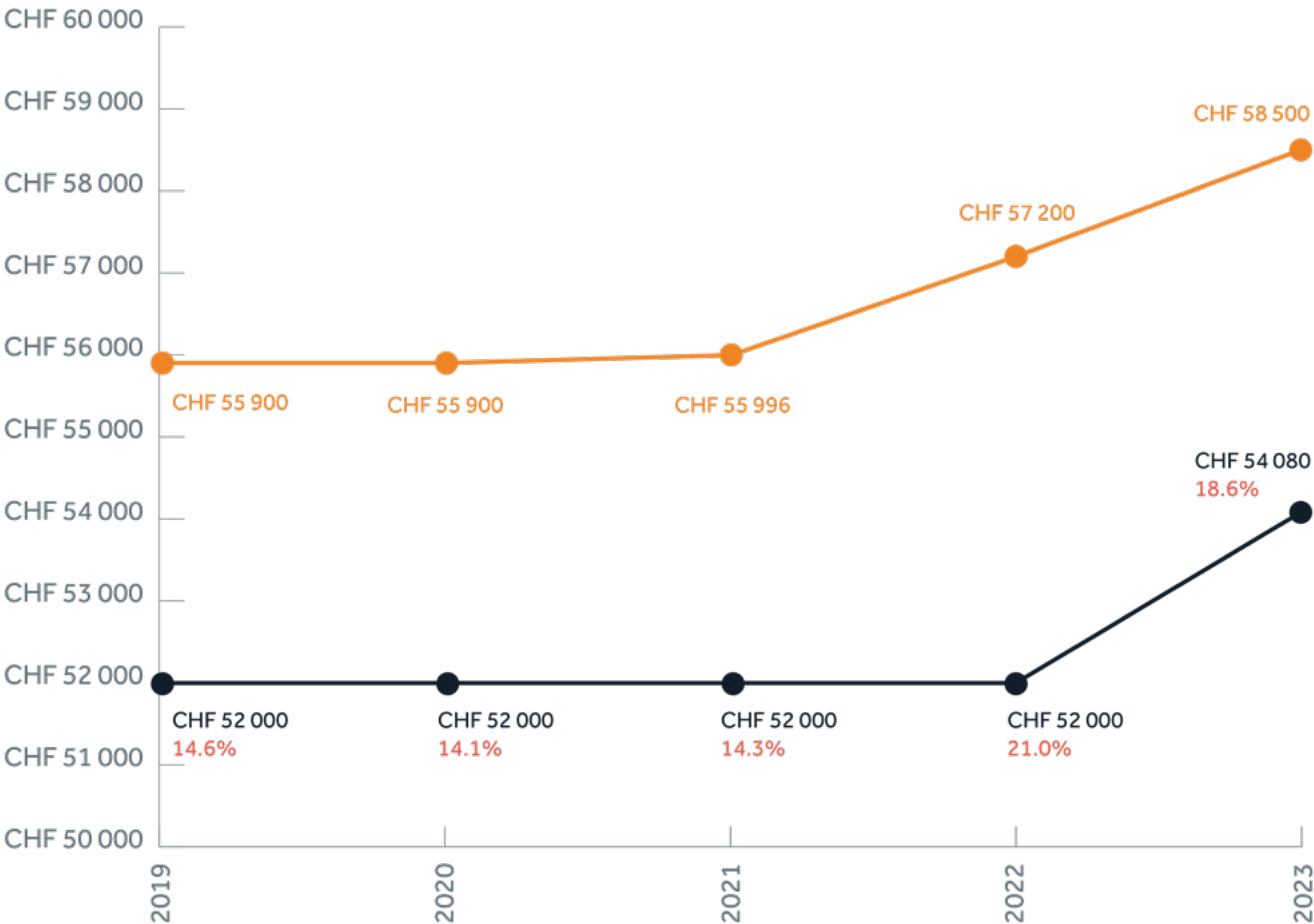


Attività professionale quattro mesi dopo la fine dell'apprendistato



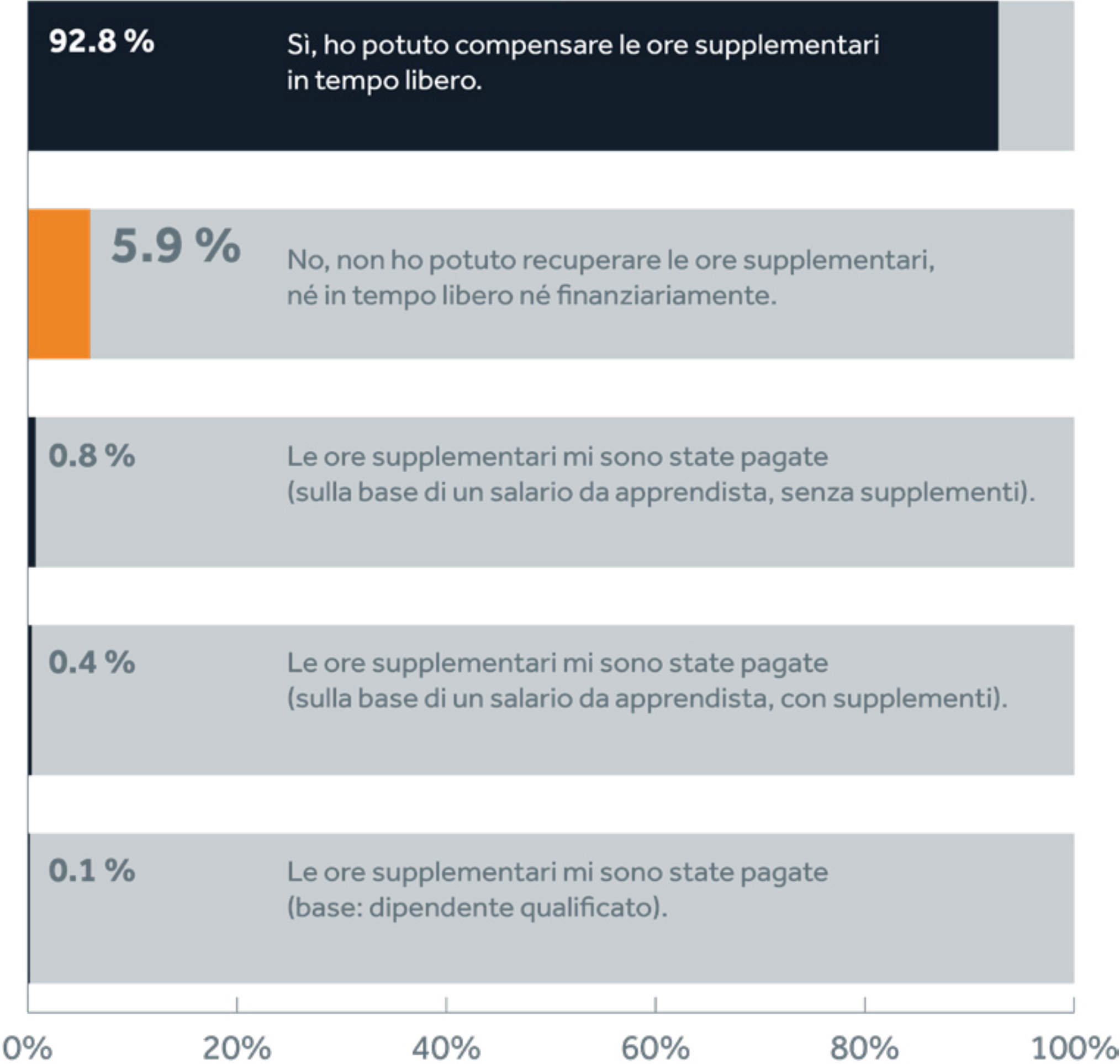
- Al momento lavoro.
- Al momento non lavoro e mi dedico ad altro (p. es. formazione continua, secondo apprendistato, soggiorno linguistico, vacanze prolungate, militare, ecc.)
- Al momento non lavoro e sto cercando un impiego.
- Sto svolgendo uno stage.

Salario annuale lordo (mediano) al termine della formazione commerciale di base relativamente alle raccomandazioni salariali della Società degli impiegati del commercio Svizzera



- Salario mediano
 - Raccomandazione
- Percentuale di stipendi inferiori alle raccomandazioni salariali della Società degli impiegati del commercio Svizzera

Ore supplementari lavorate in azienda e relativa compensazione



Numero di ore supplementari effettuate a settimana:
2 ore (in media)

Partecipazione delle aziende all'acquisizione o alla manutenzione di dispositivi elettronici di lavoro (politica BYOD)

